



SOUTIEN TRAILS AUX OPÉRATEURS

*Workshop interactif sur les nouvelles opportunités de développement
du transport multimodal en Occitanie et en Catalogne*

4 juin 2021



Equip consultant:



1. Présentation de l'Assistance Technique et Commerciale dans le Projet TRAILS
2. Etude de cas: point de vue de l'opérateur et proposition de valeur de Multirail et Captrain

PRÉSENTATION DE L'ASSISTANCE TECHNIQUE ET COMERCIALE DANS LE PROJET TRAILS



OBJET : Accompagner les opérateurs pour encourager la génération de nouveaux services ou améliorer des services existants, multimodaux transnationaux avec contribution ferroviaire, avec terminal d'origine/destination/transbordement en Catalogne ou Occitanie.



TACHES PRINCIPALES: le support dans le *business plan* des opérateurs, l'analyse du marché et l'identification des clients potentiels, le dialogue avec les opérateurs et chargeurs, l'organisation d'ateliers et de présentations avec les chargeurs et opérateurs.



DATES: Janvier – Septembre 2021



CONSULTANT: UTE ESTRADA PORT CONSULTING - XAVIER LLUCH



ENTREPRISES/PROJETS SÉLECTIONNÉS PAR TRAILS:

SYNERGY

TPNOVA

MULTIRAIL/CAPTRAIN

synergy.

A member of Hutchison Ports

SYNERGY, un partenaire neutre qui s'engage à **offrir la meilleure solution logistique**

Entreprise ferroviaire du groupe Hutchison Ports, opérateur de terminaux pionnier dans le monde, présent dans 52 ports et 26 pays.



Situé dans le **terminal BEST du port de Barcelone**, le premier terminal semi-automatisé du groupe et le plus avancé technologiquement en Espagne, il relie le trafic mondial à l'Europe par la mer Méditerranée et vice versa.

Nous pouvons également obtenir jusqu'à **11 jours de temps de transit** via le port de Barcelone, par rapport à nos concurrents

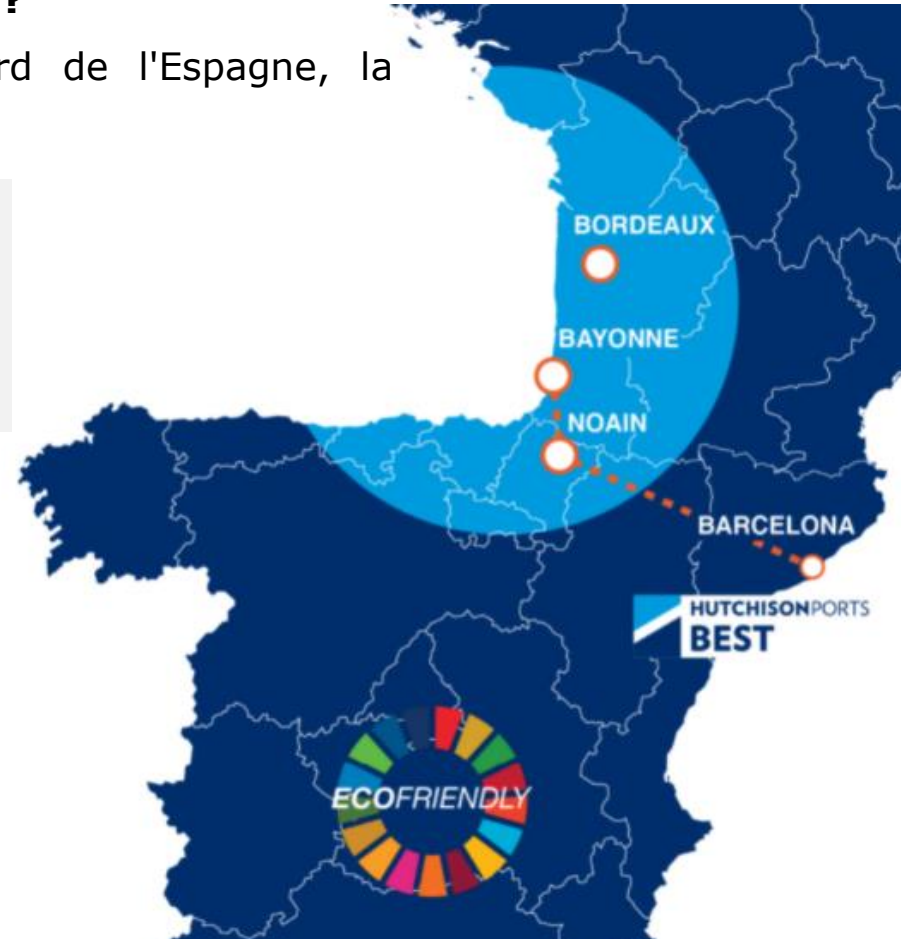
synergy.

A member of Hutchison Ports

Qu'est-ce qui distingue Synergy ?

Liaisons quotidiennes avec le nord de l'Espagne, la France et le sud de L'Europe.

Solutions
intégrées pour
les terminaux et
les douanes.



Services VGM

Arrimage

Cross docking

Fourrage

Nettoyage

fumix avec chaleur

connexions reefer

couvertures thermiques

dernier kilomètre



Des connexions efficaces et durables,
permettant d'économiser
12 000 tonnes de CO2 en 2020



TPNOVA is defined such as Fourth -Party Logistics (4PL). It's an integrator that assembles the resources, capabilities and technology of its own organization and other organizations to design, build and run comprehensive supply chain solutions. TPNOVA presents a solution that incorporates the advantages of both outsourcing and insourcing to provide maximum overall benefit.

RAIL FORWARDING

- Spanish Flows
- European Flows

booking@tpnova.com

RAIL CONSULTING

- Supply Chain Design (Analysis & Plan)
- Staff Training
- Projects

info@tpnova.com

RAIL OPERATOR

- National
- International

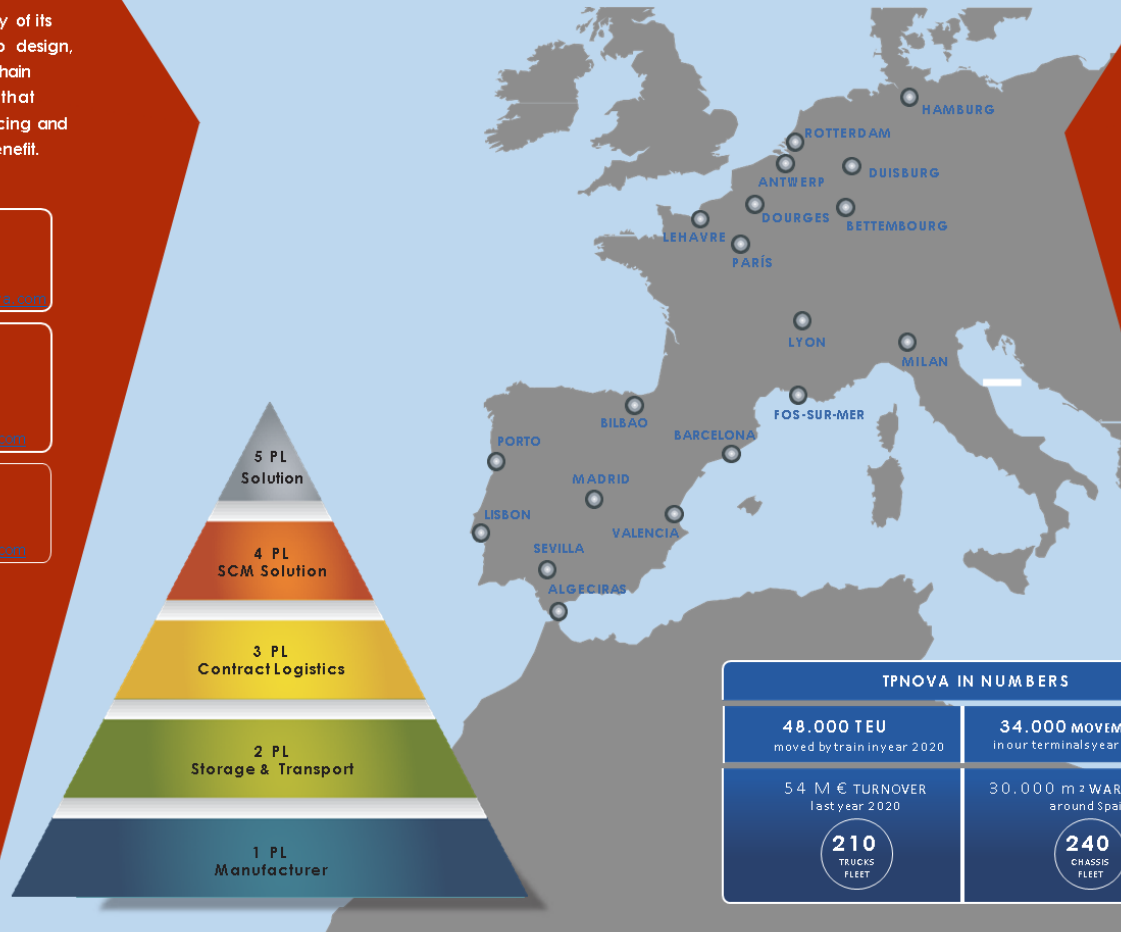
info@tpnova.com

TRANSPORT

- Multimodal Network
- Container transport
- Tank transport
- Bulk transport
- Tautliner

CONTAINER DEPOT

Barcelona: Full and empty units
Valencia: Empty units
Rotterdam: Full and empty units



TPNOVA BRANCHES

Barcelona Tel. +34 932 239 063
Tarragona Tel. +34 665 686 730
Rotterdam Tel. +31 649 159 772

MAIN RAILWAY CONNECTIONS

SPAIN

Barcelona Tarragona (Daily Service) + Córdoba (Daily Service)
Barcelona Zaragoza (Daily Service)
Barcelona Madrid (Daily Service)
Barcelona Algeciras (3 a week)
Barcelona Bilbao (3 a week)

INTERNATIONAL

Oporto Barcelona
Lisboa Barcelona
Antwerp Barcelona / Madrid
Duisburg Barcelona / Madrid
Douges Perpignan
Bettembourg.. Perpignan
Rotterdam Antwerp / Bettembourg / Duisburg

Quotes & Queries

info@tpnova.com
mdenique@tpnova.com

TRANSPORTES PORTUARIOS S.A.

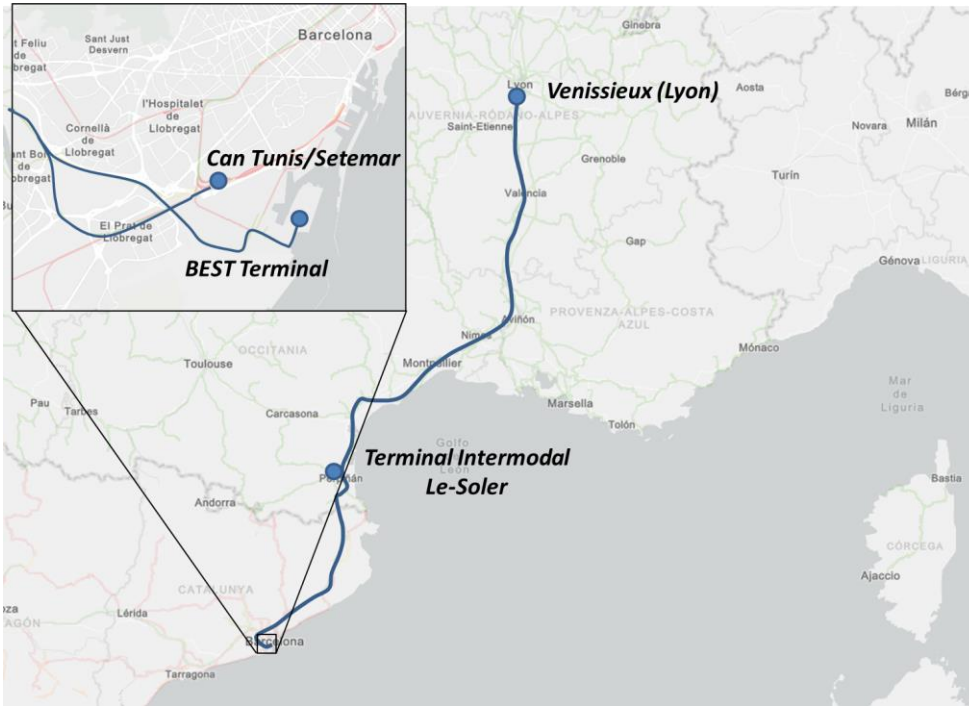
Barcelona Ph. +34 932 239 147
Tarragona Ph. +34 977 554 141
Valencia Ph. +34 961 193 761
Algeciras Ph. +34 956 788 738
Sevilla Ph. +34 685 023 507

www.transportespa.com



TPNOVA IN NUMBERS	
48.000 TEU moved by train in year 2020	34.000 MOVEMENTS in our terminals year 2020
54 M € TURNOVER last year 2020	30.000 m ² WAREHOUSES around Spain
210 TRUCKS FLEET	240 CHASSIS FLEET





- Expérience comme opérateur ferroviaire depuis plusieurs années (Perpignan, Toulouse, Lyon et autres connexions avec opérateurs européens)
- Service Barcelone/Lyon, trafic continental et maritime. Arrêté en mars 2020 (pandémie).
- En étude redémarrage Barcelone avec Lyon, Toulouse et Perpignan, en complémentarité avec d'autres opérateurs.
- Efforts pour diminuer les émissions de CO2e, nouveaux tracteurs en GNL.

ETUDE DE CAS: POINT DE VUE DE L'OPÉRATEUR ET PROPOSITION DE VALEUR DE MULTIRAIL ET CAPTRAIN



- Captrain España est une entreprise ferroviaire dédiée au trafic fret et logistique du transport.
- Operateur des transports pour Multirail
- Portefeuille diversifié de clients et ayant une connaissance de tous les secteurs productifs
- Le groupe CAPTRAIN dédiée au trafic ferroviaire est présent partout les pays en Europe.

- Locomotives ibériques plus puissantes et polyvalentes (ES-PT interoperables, la plus grande flotte hybride d'Europe combinant électrique + diesel pour les tronçons non électrifiés ou le dernier kilomètre)
- Avec l'arrivée des nouvelles locomotives internationales, les plus puissantes du marché, Captrain España veut revitaliser tout le corridor Méditerranéen au long de la France et l'Espagne.





Multirail

- Connexions intermodals
- Au service des transporteurs (MULTICLIENT et MULTIPRODUIT)
- Services originaires dans le Sud-ouest de l'Espagne vers Barcelona/Tarragona
- 2 services hebdomadaires. 3eme en projet
- Temps de transit < 24 h
- Pour atteindre plusieurs destinations en Europe
- En coopération avec un réseau d'opérateurs internationales – Connexion ibérique-Europe
- Services Terminal/Terminal ou Terminal/porte



Multirail

De Cordoba (Écija) à Anvers (Breda)

DISTANCES:

	Transport monomodale	Transport multimodale
Section de route (km)	2.101	60
Section ferroviaire (km)	-	2.155
Section de route (km)	-	53
Total (km)	2.101	2.268

TEMPS DE TRANSIT, EMISSIONS CO2e et COUTS:

	Transporte monomodal	Transporte multimodal	Différence
Transit time (jours)	2 jours et 22h	3 jours et 9h - 4 jours et 20h	+13,6% - +39,7%
Émissions CO ₂ (t)	3,58	0,83	-76,9%
Coût (€/40')	2.416	1.934	-20%



- Transport monomodal
- Transport multimodal (route)
- Transport multimodal (ferroviaire)

De Bettembourg (Merzig) à Cordoba (Écija)

DISTANCES:

	Transport monomodal	Transport multimodal
Section de route (km)	2.061	50
Section ferroviaire Bettembourg-Le Boulou (km)	-	1.014
Section de route Le Boulou-Barcelone (km)	-	174
Section ferroviaire Barcelone-Cordoba (km)	-	943
Section de route (km)	-	60
Total (km)	2.061	2.241

TEMPS DE TRANSIT, EMISSIONS CO₂e et COUTS:

	Transport monomodal	Transport multimodal	Différence
Transit time (jours)	2 jours et 21h	2 jours et 21h – 3 jours et 21 h	0% - +26%
Émissions CO ₂ (t)	3,58	1,08	-70%
Coût (€/40')	2.370	1.905	-19,6%



- Transport monomodal
- Transport multimodal (route)
- Transporte multimodal (ferroviaire)

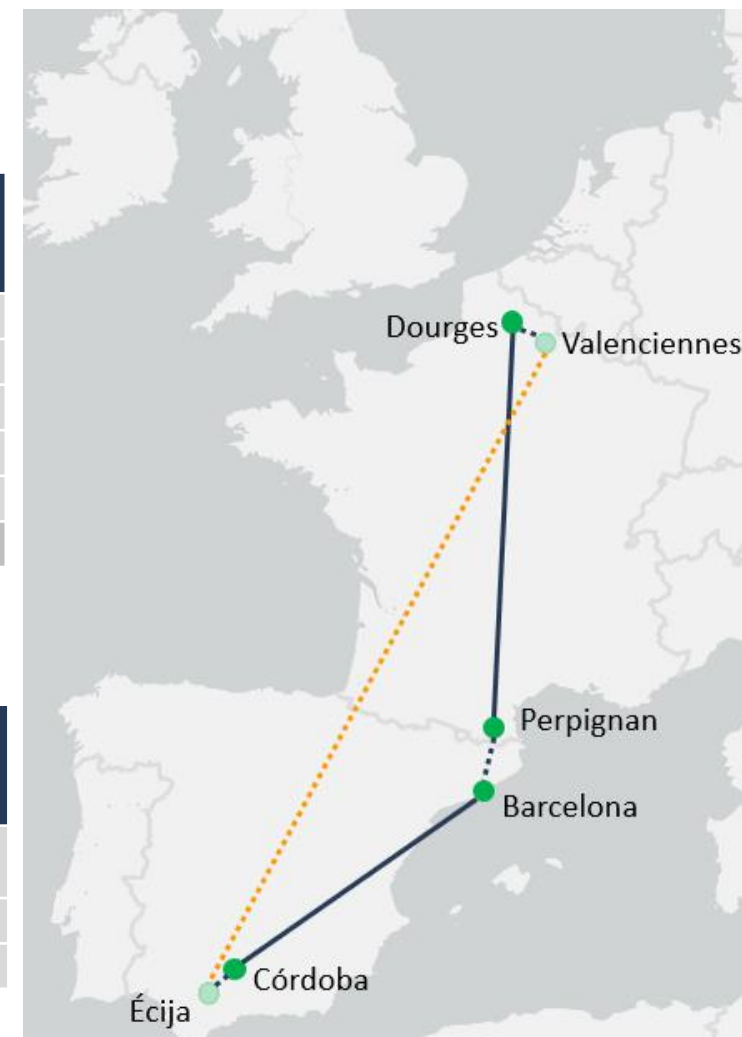
De Cordoba (Écija) à Dourges (Valenciennes)

DISTANCES:

	Transport monomodal	Transport multimodal
Section de route(km)	1.911	60
Section ferroviaire Cordoba-Barcelone (km)	-	943
Section de route Barcelone-Perpignan (km)	-	193
Section ferroviaire Perpignan-Dourges (km)	-	1.123
Section de route(km)	-	57
Total (km)	1.911	2.375

TEMPS DE TRANSIT, EMISSIONS CO₂e et COUTS:

	Transport monomodal	Transport multimodal	Différence
Transit time (jours)	2 jours et 16h	2 jours et 17h - 3 jours et 17h	+2% - +28%
Émissions CO ₂ (t)	3,29	1,11	-66,3%
Coût (€/40')	2.198	2.025	-7,9%



- Transport monomodal
- Transport multimodal (route)
- Transporte multimodal (ferroviaire)

MERCI BEAUCOUP!



David Gómez
dgomez@tpnova.com
+34 617 703 245



Pablo García Per
pablo.garcia@synergy.com.es
+34 935 084 443



Juan Ramírez López
jramirez@multirail.es
+34 607 192 684



Marc Llevat Tost
marc.llevat@captrain.es
+34 683 12 30 15

L'équipe consultante

XAVIER LLUCH ASSESSORIA I SERVEIS

Xavier Lluçh i Oms
xavier.lluch@xavierlluch.es
+34 609 318 750

ESTRADA PORT CONSULTING

Alberto Estrada López
alberto.estrada@estradaportconsulting.com
+34 650 73 41 38